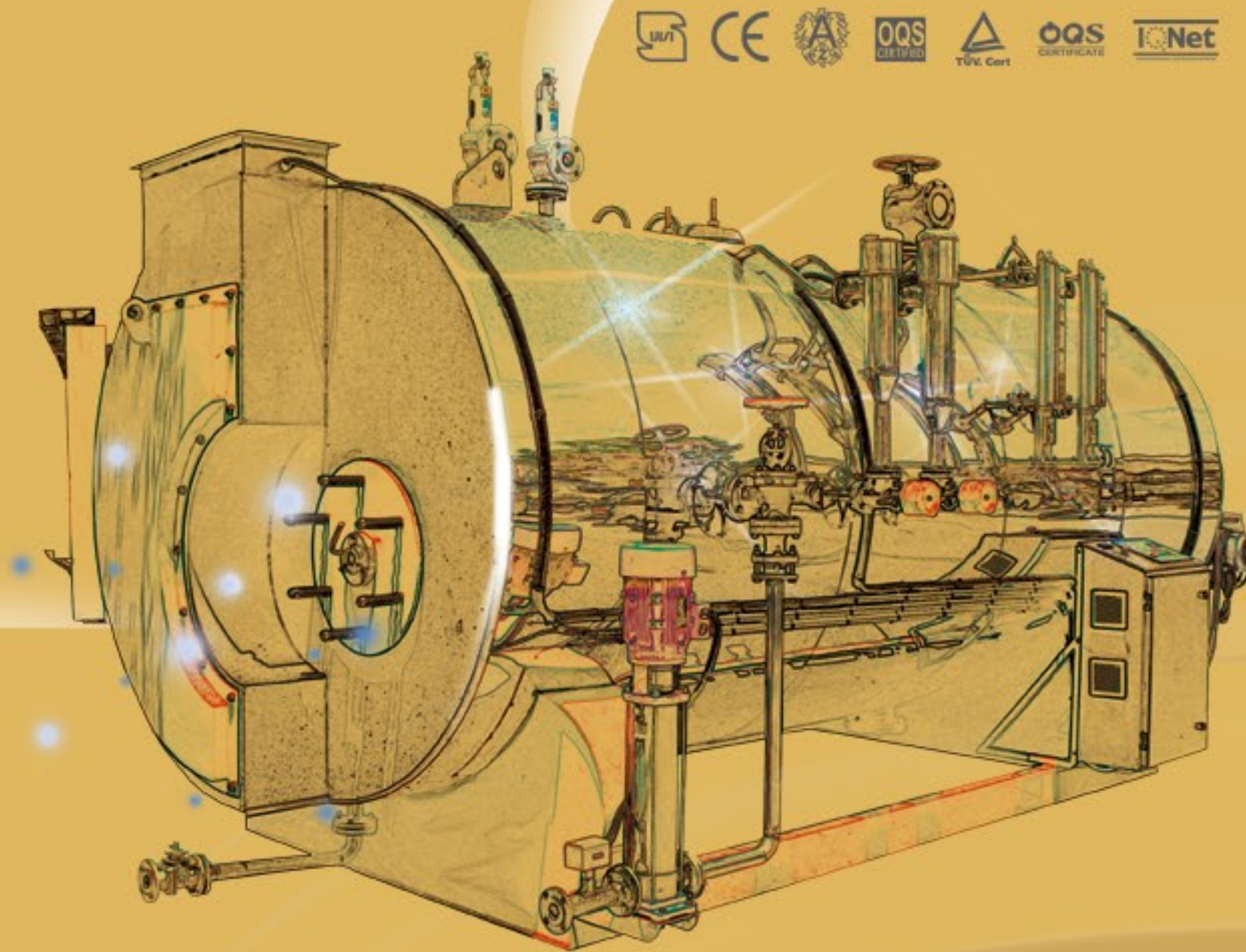




EBS
Manufacturer Of Industrial Boilers



دفتر مرکزی :
تهران | میدان توحید | ابتدای ستارخان | کوچه لادن | پلاک ۲۲ | واحد ۳
تلفن : ۶۶۴۴۶۷۶۷ (ویژه)
کارخانه:
تهران | کیلومتر ۳۰ جاده ستاره | شهرک صنعتی نصیرآباد | فاز یک | سرو ۵ | شماره ۱۰



EBS
Manufacturer Of Industrial Boilers

شرکت انرژی بخار صنعت با سابقه طولانی در طراحی و ساخت دیگ های بخار ، آبگرم و روغن داغ در ایران علاوه بر تامین نیازهای داخلی اعتماد بازارهای جهانی را نیز به خوبی جلب نموده است .



این شرکت با به کارگیری از نیروی مجرب و کار آزموده تجهیزات مدرن و خطوط تولید و نیز بهره مندی از مرکز تحقیقات صنعتی ، همگام با کارخانجات معتبر سازنده دیگ های بخار همواره در تلاش بوده تا محصولاتی با کیفیت و منطبق با آخرین دستاوردهای تکنولوژی روز ، تولید نموده و به بازارهای داخلی و خارجی عرضه نماید .



After Market Services Warranty



Installation of different industrial boilers
Design and perform piping and line installations according to the national standard
Visiting production line and consulting for the layout
Repair by technical experts and offer regular inspection certificates Supply spare parts
Cooperation for design and perform industrial and installation projects
Operator training by our experienced personnel and teaching aids
Doing calibration , Hydrostatic and Ultrasonic test by technical experts



Steam Boilers	دیگ های بخار	
Hot Water Boilers	دیگ های آب گرم	
Hot Oil Boilers	دیگ های روغن داغ	
Pressure Vessels & Storage Tanks	مخازن تحت فشار و مخازن ذخیره	
Deaerator	دی اریاتور	
Water Softener	سختی گیر	
Pressurized Sand Filter	فیلترشنی تحت فشار	



شرکت انرژی بخار صنعت جهت رعایت حقوق خریداران محترم تمامی مواد اولیه مصرفی در بخش تولید بویلرهای ساخت خود را که شامل ورق 17 Mn4 و A516 Gr70 و ST35.8 لوله آتشخوار میباشد را از کشورهای معتبر وارد کرده که جعلی دارای گواهی CERTIFICATE از شرکت سازنده و برگه بازرسی کیفیت جهانی SGS بوده و از بدو تولید مورد بازرسی دقیق بازرسان شرکت بازرسی کیفیت و استاندارد ایران قرار میگیرد و پس از آزمایشات متعدد و انجام تست های NDT و آنالیز و تطابق ابعادی با نقشه های تایید شده استاندارد به دریافت گواهی و پلاک کیفیت استاندارد و مجوز نصب نشان علامت استاندارد اجباری (S ملی) که متضمن کیفیت بالای تولیدی است بر روی محصول خود نائل میگردد .

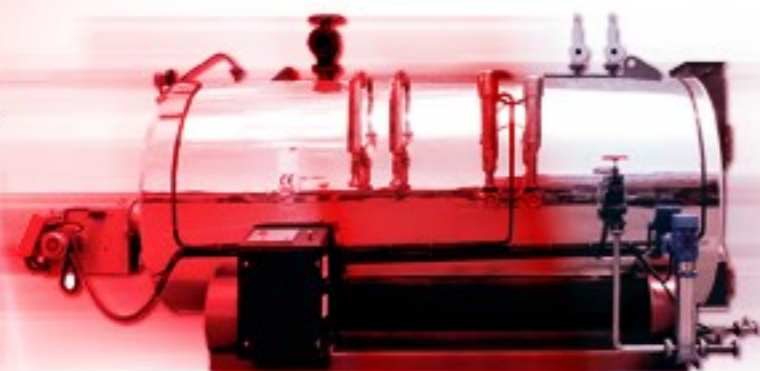


Raw Material & Production Process

The Energy bokhar sanat company (**EBS CO.**) uses raw material from credible company to produce boilers with specification (A516 GR70, 17MN4 sheets and ST35.8 fire pipe) for customer rights protection. All of our sealers have certificate for their material and includes "World Quality Inspection certificate " from SGS . EBS Co .has been confirmed by ISIRI (Institute of standard Islamic Republic of Iran) and the boilers passed NDT test analysis and dimensional test successfully in accordance with standard and received certificate of Standard Quality Insignia . therefor , EBS Co. is certified to install "standardplaque " on their production.



STEAM BOILERS



Model	Lb/hr	Kg/hr	Heating Surface m2	Fuel Oil Cons L/hr	Gas Cons m3/hr	L mm	W mm	H mm	Transport Weight Kg	Operating Weight Kg
S.B.0/5	1100	500	11	30	35	1850	1450	1550	900	1100
S.B.1	2200	1000	19	60	70	2600	1700	1800	1200	3700
S.B.2	4400	2000	38	120	140	2600	1950	2050	3250	5300
S.B.3	6600	3000	58	180	210	3600	2220	2320	5000	8000
S.B.4	8800	4000	77	240	280	3600	2300	2400	6650	11250
S.B.5	11000	5000	98	300	350	4600	2400	2500	7900	12900
S.B.6	13200	6000	118	360	420	4600	2550	2750	10000	17500
S.B.7	16000	7000	136	420	490	4600	2700	2800	12000	21000
S.B.8	17600	8000	158	480	560	6600	2900	3000	16800	30500
S.B.9	19800	9000	179	540	630	6600	3050	3150	20500	36500
S.B.10	22000	10000	206	600	700	6600	3150	3250	25500	46000

Technical Chart



در بسیاری از تجهیزات و کاربردهای صنعتی نیاز به آب سختی گیر شده میباشد که یکی از راه های نیل به این هدف استفاده از دستگاه سختی گیر است . در این دستگاه ها عمل جدا نمودن املاح کلسیم و منیزیم (که سختی کل نام دارد) توسط رزین خواستی انجام میگردد که پس از گذشت زمانی محاسبه شده عملیات احیا، و شستشو انجام و عمل سختی گیر مجدداً آغاز میشود . در شرکت انرژی بخار صنعت به صورت متعارف این دستگاه ها از ظرفیت ۲۰ کیلوگرم تا ۴۰۰۰ کیلوگرم در دو نوع تکی و دابلکس ساخته میشوند . این دستگاه ها در بخش های متعددی از صنعت بویژه به همراه دستگاه های دیگ بخار کاربرد دارند .



Model	Capacity Grain	Dimension Softener D H	CAP Flow Normal G.P.M	Paper Size inch	CAP Salt Tank Lt	Salt Kg	Resin Lit
WS-45	45000	20 100	5	1/2	50	6	42
WS-60	60000	30 100	10	3/4	100	8.6	56
WS-75	75000	40 120	12.5	1	100	10	70
WS-90	90000	40 150	20	1	100	12	84
WS-120	120000	40 150	25	1	150	17	112
WS-150	150000	50 150	30	1	170	20	140
WS-250	250000	60 150	40	1 1/4	300	35	225
WS-450	450000	70 150	63	1 1/2	500	65	420
WS-600	600000	90 150	75	1 1/2	700	84	560
WS-750	750000	90 180	85	2	800	105	700
WS-900	900000	100 180	95	2-2 1/2	1000	130	845
WS-1200	1200000	120 180	150	2 1/2-3	1500	168	1120

Water Softeners

Most of industrial usages require water softening which is performed utilizing a water softener. In our water softeners ; Removing calcium & magnesium ions(Total Hardness) is accomplished by using a kind of resin and after a predetermined time of operation, resin which is now saturated has to be regenerated, back washed and put into operation again. We produce softeners in capacities from 20-4000 k.grains; in both single & duplex type. This system is parts of Steam Boilers.

HOT WATER BOILERS

■

■



Model	Kcal/hr	Kw	Heating Surface m ²	Fuel Oil Cons. L/hr	Gas Cons. m ³ /hr	L mm	W mm	H mm	Transport Weight Kg	Operating Weight Kg
H-W.5	500000	580	26	75	71	2830	1370	1550	3100	3900
H-W.10	1000000	1160	50	150	143	3350	1600	1750	4200	5800
H-W.15	1500000	1700	70	202	193	3950	1780	1995	5300	7850
H-W.20	2000000	2300	93	255	243	4300	1930	2150	5800	9400
H-W.25	2500000	3000	118	375	385	4770	2050	2320	6700	10950
H-W.30	3000000	3500	146	405	386	5200	2100	2600	7700	13100
H-W.40	4000000	4500	182	550	525	5700	2200	2785	9500	16300
H-W.50	5000000	6000	242	700	668	6100	2550	2960	13800	21800
H-W.60	6000000	7000	272	800	763	6550	2600	3125	17100	26700

Technical Chart

مخازن تحت فشار و مخازن ذخیره



مخازن تحت فشار ساخت این شرکت بر اساس استانداردهای ASME و BS تولید شده و جهت نگهداری هوای فشرده گازهای مایع و آب تحت فشار استفاده میشود. مخازن مذکور عمدتاً از ورقهای مخصوص مخازن تحت فشار مانند: ASTM-A516 و HII تولید شده و توسط نرم افزارهای مناسب همچون PVELITE طراحی میگردد. جهت بررسی و بازسازی قسمت های جوشکاری شده آزمایشات غیر مخرب از قبیل رادیوگرافی و اولتراسونیک و مایع نافذ صورت میگیرد. مخازن ذخیره مایعات عمدتاً جهت نگهداری آب و سوخت استفاده شده طبق استاندارد BS, API و استاندارد شرکت ملی نفت ایران در ظرفیت های مختلف تا حداکثر ۸۰ متر مکعب ساخته میشود.



No.	Capacity Lt	Tank Dimension L(MM)	Tank Dimension L1(MM)	Tank Dimension L2(MM)	Tank Dimension D1(MM)	Thickness C(MM)	Fitting D(inch)	Weight Kg
1	200	1090	1000	450	500	3	1 1/4"	59
2	300	1610	1500	700	500	3	1 1/4"	78
3	400	1630	1500	700	580	4	1 1/4"	121
4	500	1640	1500	700	640	4	2"	134
5	600	1650	1500	700	710	4	2"	155
6	800	1660	1500	700	820	5	2"	205
7	1000	2160	2000	950	790	5	2 1/2"	268
8	1500	2280	2000	950	970	5	2 1/2"	337
9	2000	2820	2500	1200	1120	6	3"	498
10	3000	2820	2500	1450	1230	6	3"	856

Pressure Vessels & Liquid Storage Tank

We manufacture pressure vessels following ASME and B.S. rules and standards. Main materials used in construction of these vessels are ASTM-A516 and HII, where soft wares such as PVELITE are used for their design. standard non destructive tests(N.D.T) such as radiography, ultra sonic and penetration test are conducted.

liquid storage tanks, mainly used for storing water and fuel are manufactured according to A.P.I.:B.S. and N.I.O.C. guide lines and standards with a maximum capacity of 80 cubic meters.



HOT OIL BOILERS

دیگ های روغن داغ



مشخصات فنی:

سیستم ساخت به دو صورت عمودی و افقی طبق استانداردهای API-530 و API-560 آمریکا طراحی و تولید میگردد . طراحی و ساخت هر دو مدل فوق (عمودی و افقی) بنا به ظرفیت درخواست شده به صورت تک ، دو یا سه گونیلی با تعداد نخ های متفاوت به صورت سیستم سه پاس می باشد .

مشخصات ساختاری:

جنس کلیه فولاد مصرفی طبق استاندارد 17 Mn4 یا A516 GR70 و کلیه لوله های مصرفی کونیل ها طبق استاندارد ST35.8 و کلیه فلنچ های مصرفی طبق استاندارد PN16 و الکترود های مصرفی از نوع ۶۰۱۰ (نفوذی) و ۷۰۱۸ (تکمیلی) می باشد .

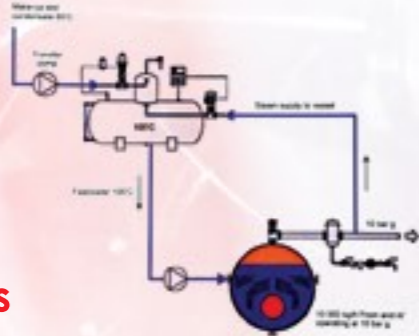
سیمان مصرفی از نوع فوندو فرانسه و شاموت مخصوص میباشد و جهت ایزوله حرارتی دیگ از پشم سنگ ۵ سانتیمتری و در نهایت دیگ فوق با ورق استنلس استیل روکش نهایی میگردد .

Model	Kcal/hr	Kw	Heating Surface m2	Fuel Oil Cons L/hr	Gas Cons m3/hr	Elec. Con	L mm	W mm	H mm	Transport Weight Kg	Operating Weight Kg
O.H.5	500000	580	26	75	71	18	2000	1700	2100	1800	2900
O.H.10	1000000	1160	50	150	143	22.5	3000	2000	2450	3400	5600
O.H.15	1500000	1700	70	202	193	22.5	3300	2150	2650	5300	8200
O.H.20	2000000	2300	93	255	243	25	4100	2250	2700	7200	11100
O.H.25	2500000	3000	118	375	385	25	4500	2400	2950	8000	13200
O.H.30	3000000	3500	146	405	386	32	4500	2750	3100	9200	15300
O.H.40	4000000	4500	182	550	525	32	5400	2950	3200	13200	20200
O.H.50	5000000	6000	242	700	668	40	5800	3100	3300	19200	23300
O.H.60	6000000	7000	272	800	763	45	6000	3300	3450	20100	28500

Technical Chart



به منظور کاهش اثر خوردگی گازهای محلول در آب مورد استفاده در دیگ های بخار از این دستگاه استفاده میشود . این دستگاه میباید آب ورودی را تا حد ممکن گرم نماید تا میزان حلالیت گازهای همراه آب که اکسیژن و دی اکسیدکربن عمده ترین آنها بوده و خارج کردن آنها هدف اصلی میباشد کاهش یابد . اکسیژن اصلی ترین علت خوردگی در مخازن ، لوله ها ، پمپ ها و دیگ ها بوده و چنانچه دی اکسیدکربن نیز در آب موجود باشد آب دارای PH پایین بوده و تمایل به اسیدی شدن داشته و میزان خوردگی بالا خواهد رفت . حتی اگر میزان خورده شدن فلز زیاد نباشد این امر موجب نفوذ در عمق فلز و متخلخل شدن آن خواهد گردید . دی اریترهای ساخت شرکت انرژی بخار صنعت از نوع مخزن و برجک بوده و با ورود آب کندانس با درجه حرارت ۵۰ تا ۲۰۰ درجه فارنهایت و از ظرفیت ۱۵۰۰ تا ۱۳۵۰۰۰ پوند در ساعت ساخته میشود که از بزرگ ترین مدل دارای مخزن با ظرفیت ۱۵۰۰ گالن و برجکی به قطر ۴۲ اینچ میباشد .



Oiler Mate Model No.	8	12	16	20	24	30	36	42
Rating Lbs. Hour @200F	5,000	11,000	20,000	30,000	44,000	69,000	100,000	135,000
Rating Lbs. Hour @150F	2,700	6,000	11,000	17,000	24,000	38,000	55,000	75,000
Rating Lbs. Hour @100F	2,000	4,500	8,000	12,500	18,000	28,000	40,000	54,000
Rating Lbs. Hour @50F	1,500	3,500	6,000	10,000	15,000	23,000	30,000	45,000
A: Height	3'-8 3/4"	4'-1 1/4"	4'-9 7/8"	5'-3 1/2"	5'-8 7/8"	6'-3 5/8"	6'-5 1/2"	7'-0"
D: Water Inlet	1 1/4"	1 1/2"	1 1/2"	2"	2"	2 1/2"	3"	4"
E: Outside Diameter	8 5/8"	1'-3 1/4"	1'-4"	1'-8"	2'-0"	2'-6"	3'-0"	3'-6"
Column Weight(lb.)	246	350	410	558	654	816	1122	1350
Vol. Packing(out.ft.)	0.7	1.6	3.0	5.0	8.0	12.0	18.0	29.0
Packing Weight(lb.)	29.4	67.4	136	210	304	455	684	1040



Deaerators

In order to minimize corrosion in boilers caused by dissolved air and other gases the feed water has to be warmed up to extract such gases by reducing their solubility ; where removing of oxygen and carbon dioxide is the main objective. Oxygen is the main cause of corrosion in pipes ,pumps and boilers and carbon- dioxide is also present in water , the water will have a low PH; hencehaving a tendency towards acidity causing an increase in corrosion.

Even if the corrosion of metal is not high ; this will lead to porosity in it . The firststep in enhancement of boiler feed water is removing its dissolved oxygen by heating .

Energy bokhar sanat manufactures deaerators of tank and column type with condensate water temperature ranging from 50 to 200 f and rating from 1500-135000 lb/hr ,with the largest model having a tank volum of 1500 gallons and column diameter of 42 inches.

مشخصات فنی:

سیستم ساخت به دو صورت عقب خشک (Dry Back) و عقب مرطوب (Wet Back) طبق استاندارد BS-2790 انگلیس و استاندارد ۴۲۳۱ ایران طراحی و تولید میگردد که از نوع Fire Tube و به صورت سه پاس طراحی و تولید میگردد.

مشخصات ساختاری:

جنس کلیه فولاد مصرفی در بدنه (شل) ، کوره و شبکه ها طبق استاندارد 17 Mn4 یا A516 GR70 و کلیه لوله های آتش خوار مصرفی در بین دو شبکه طبق استاندارد ST35.8 می باشد که بصورت جوشکاری به شبکه متصل میگرددند . الکتروود های مصرفی از نوع ۶۰۱۰ (نفوذی) و ۷۰۱۸ (تکمیلی) می باشد. دیگ جهت بازدید و تعمیرات احتمالی دارای دریچه MAN HOLE و HAND HOLE میباشد.

کلیه فلنج های مصرفی از نوع استاندارد PN16 میباشد . طراحی و ساخت درب های دیگ (جلو و عقب) لولایی و باز شو هستند که این امر تعمیرات احتمالی دیگ را آسان تر میکند .

سیمان مصرفی از نوع فوندو فرانسه و شاموت مخصوص میباشد و جهت ایزوله حرارتی دیگ از پشم سنگ ۵ سانتیمتری و در نهایت دیگ فوق با ورق استیل روکش نهایی میگردد .



فیلترشنی تحت فشار



فیلترشنی تحت فشار برای حذف ذرات معلق، بو و مزه نامطبوع، تیرگی و نیز حذف مواد میکروارگانیسم موجود در آب استفاده شده و در دو نوع ایستاده و افقی در ظرفیت های آب دهی از ۲ الی ۲۲۰ مترمکعب در ساعت تولید میگردد.

Model	Dim. Filter D H	CAP Flow M3/h	Pipe Size inch	Sand kg
SF-50	50 60	3	1 1/2	130
SF-60	60 70	5	1 1/2	200
SF-70	70 80	7	2	250
SF-80	80 90	9	2	350
SF-90	90 100	11	2	450
SF-100	100 100	13	2 1/2	1500
SF-120	120 150	18	2 1/2	2100
SF-140	140 150	25	3	2650
SF-160	160 150	28	3	3800
SF-200	240 150	35	4	5300

Pressurized Sand Filter

Pressurized Sand Filter which is used to remove suspended particles, bad taste, bad odor & micro organisms present in water and elimination of its dilution is manufactured in both vertical and horizontal type and in capacities from 2 to 220 m3/hr.



دیگ های بخار



مشخصات فنی:

سیستم ساخت به دو صورت عقب خشک (Dry Back) و عقب مرطوب (Wet Back) طبق استاندارد BS-2790 انگلیس و استاندارد ۴۲۴۱ ایران طراحی و تولید میگردد.
کلیه دیگ های بخار برای فشار کاری ۱۰ بار طراحی و ساخته و با فشار ۱۶/۵ بار تست هیدرواستاتیک انجام میگردد که از نوع Fire Tube به صورت سه پاس طراحی و تولید میگردد.
برای فشارهای بالاتر به صورت سفارشی عمل میشود.

مشخصات ساختاری:

جنس کلیه فولاد مصرفی در بدنه (شل)، گوره و شبکه ها طبق استاندارد ۱۷ Mn4 یا A516 GR70 و کلیه لوله های آتش خوار مصرفی در بین دو شبکه طبق استاندارد ST35.8 می باشد که بصورت جوشکاری به شبکه متصل میگردد.
الکتروود های مصرفی از نوع ۶۰۱۰ (نفوذی) و ۷۰۱۸ (تکمیلی) می باشد. دیگ جهت بازدید و تعمیرات احتمالی دارای دریچه MAN HOLE و HAND HOLE میباشد.

کلیه فلنج های مصرفی از نوع استاندارد PN16 میباشد. طراحی و ساخت درب های دیگ (جلو و عقب) لولایی و باز شو هستند که این امر تعمیرات احتمالی دیگ را آسان تر میکند. سیمان مصرفی از نوع فوندو فرانسه و شاموت مخصوص میباشد و جهت ایزوله حرارتی دیگ از پشم سنگ ۵ سانتیمتری و در نهایت دیگ با ورق استیل روکش نهایی میگردد.





سازمان خدمات پس از فروش

سازمان خدمات پس از فروش شرکت انرژی بخار صنعت با اتکا، بر تجربیات و تخصص پرسنل این سازمان در تمامی ساعات شبانه روز پاسخگوی نیازهای شما مشتریان گرامی می باشد.

After sales services and fully trained supported team of EBS company can provide a comprehensive range of services and technical assistance.

A designated and competent technician is fully equipped and available at short time and 24 hours.

خدمات سازمان:

- بازدید و مشاوره خطوط تاسیسات ساختمانی و کارخانجات صنعتی
- تعمیرات اساسی و جزئی انواع دیگ بخار - آبگرم - آب داغ - روغن داغ
- اجرا، و تعمیر خطوط لوله کشی صنعتی
- تعویض و تجهیز لوازم کنترلر و ابزار دقیق
- بهینه سازی مصرف سوخت انواع بویلر
- بازرسی و تست انواع بویلر و مدور پلاک و گواهینامه تحت نظارت سازمان
- بازرسی کیفیت استاندارد ایران
- راه اندازی انواع بویلر و خدمات پس از نصب و راه اندازی
- تهیه کلیه تجهیزات مورد نیاز جهت اجرای پایپینگ

We can offer the following services (amongst many others):

- 1- Site survey and expert advise for home heating system(HVAC)and industrial factories
- 2- General service or upkeeping and fault finding for all kind of steam boiler, warm water, hot water and hot oil
- 3- Performing and upkeeping of industrial piping
- 4- Renewing and mobilizing for controller and I&C
- 5- Energy conservation of all kind of boiler
- 6- Testing and inspecting for all kind of boiler as well as issuing of ISIRI certificates and labels
- 7- Installing and after sales servicing for all kind of boiler
- 8- Providing all equipment for piping.



- Certificate CE (European International Certification)
- Certificate from I.S.I.R.I
- Certificate ISO 9001-2000 (Quality Management)
- Certificate from Quality Management Society of Iran
- Operation Licence from Ministry of Industries & Mines i.r.iran
- Certificate from TUV for Steam Boiler
- Certificate IQNet (International Certification Network)
- Certificate from I.S.Q.I



We Are in The Race With The World Market.

Exporting

صادرات به تمامی نقاط جهان ...

Asia . Europe . Africa . South America ...



EBS company will be a world-class company
driven by commitment to excellence.

(our vision)

